

UR5e 技術仕様

パフォーマンス

消費電力	約200W(一般的なプログラム稼働状態)		
協調作業	ISO 10218による17の調整可能な先進安全機能 (エルボの動作モニタリング、遠隔制御を含む)		
認定証	EN ISO 13849-1, Cat.3, PL d, EN ISO 10218-1		
F/T センサー - 力成分Fx, Fy, Fz 3方向	F/T センサー - モーメント成分Tx, Ty, Tz 3方向		
測定範囲	50 N	測定範囲	10 Nm
測定分解能	2.5 N	測定分解能	0.04 Nm
測定精度	4.0 N	測定精度	0.30 Nm
周囲温度	0-50°C		
測定範囲	90%RH(結露なきこと)		

仕様

可搬重量	5kg		
リーチ	850mm		
自由度	6軸(ジョイント)		
プログラミング	Polyscopeグラフィカルユーザーインターフェース(12インチ)タッチスクリーン		

移動

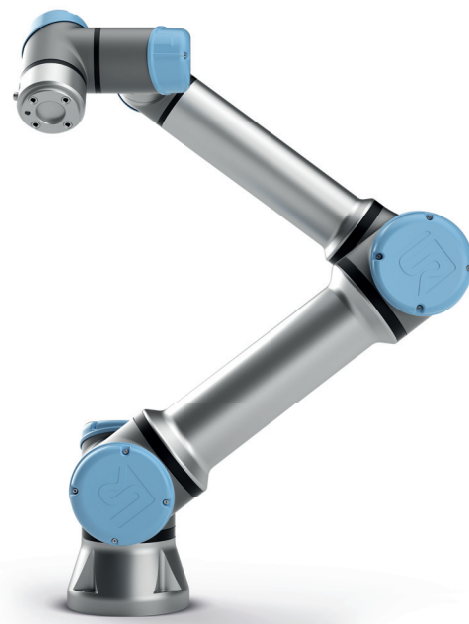
位置繰り返し精度	±0.03mm 荷重負荷状態で測定、ISO 9283に準拠		
ジョイント動作	動作範囲	最大速度	
ベース	± 360°	± 180°/秒	
ショルダー	± 360°	± 180°/秒	
エルボ	± 360°	± 180°/秒	
リスト1	± 360°	± 180°/秒	
リスト2	± 360°	± 180°/秒	
リスト3	± 360°	± 180°/秒	
標準TCP速度	1メートル/秒		

特長

IP等級	IP54		
ISO クリーンルーム等級	6		
騒音	65dB(A)以下		
ロボットの設置	取付方向問わず		
ツール入出力	デジタル入力	2	
	デジタル出力	2	
	アナログ入力	2	
	アナログ出力	0	
	UARTインターフェース(9.6k-5Mbps)		
ツールフランジ入出力電源	12/24V 600mA(連続稼働時), 2A(起動時)		

ハードウェア

フットプリント	Ø149mm		
材料	アルミニウム、PPプラスチック		
ツールコネクタタイプ	M8 M8 8-pin		
ケーブル長ロボットアーム	6m		
重量(ケーブル含む)	20.6kg		



コントロールボックス

特長

IP等級	IP44		
ISO クリーンルーム等級	6		
周囲温度	0-50°C		
入出力ポート	デジタル入力	16	
	デジタル出力	16	
	アナログ入力	2	
	アナログ出力	2	
	500Hz通信周期, 独立した4チャンネル高速パルス入力		
入出力電源	24V 2A		
通信	同期周期: 500Hz ModbusTCP: 500Hz 通信周期 ProfiNet, EthernetIP: 通信周期 USBポート: 1 USB 2.0, 1 USB 3.0		
電源	100-240VAC, 47-440Hz		
湿度	90%RH(結露なきこと)		

ハードウェア

コントロールボックスのサイズ (幅x高さx奥行)	475mm x 423mm x 268mm / 18.7in x 16.7in x 10.6in		
重量	最大13.6kg		
材料	鉄		

ティーチペンダント

特長

IP等級	IP54		
湿度	90%RH(結露なきこと)		
画面解像度	1280 x 800 ピクセル		

ハードウェア

材料	PPプラスチック		
重量(TPケーブル1mを含む)	1.6kg		
ケーブル長	4.5kg		



UNIVERSAL ROBOTS

universal-robots.com