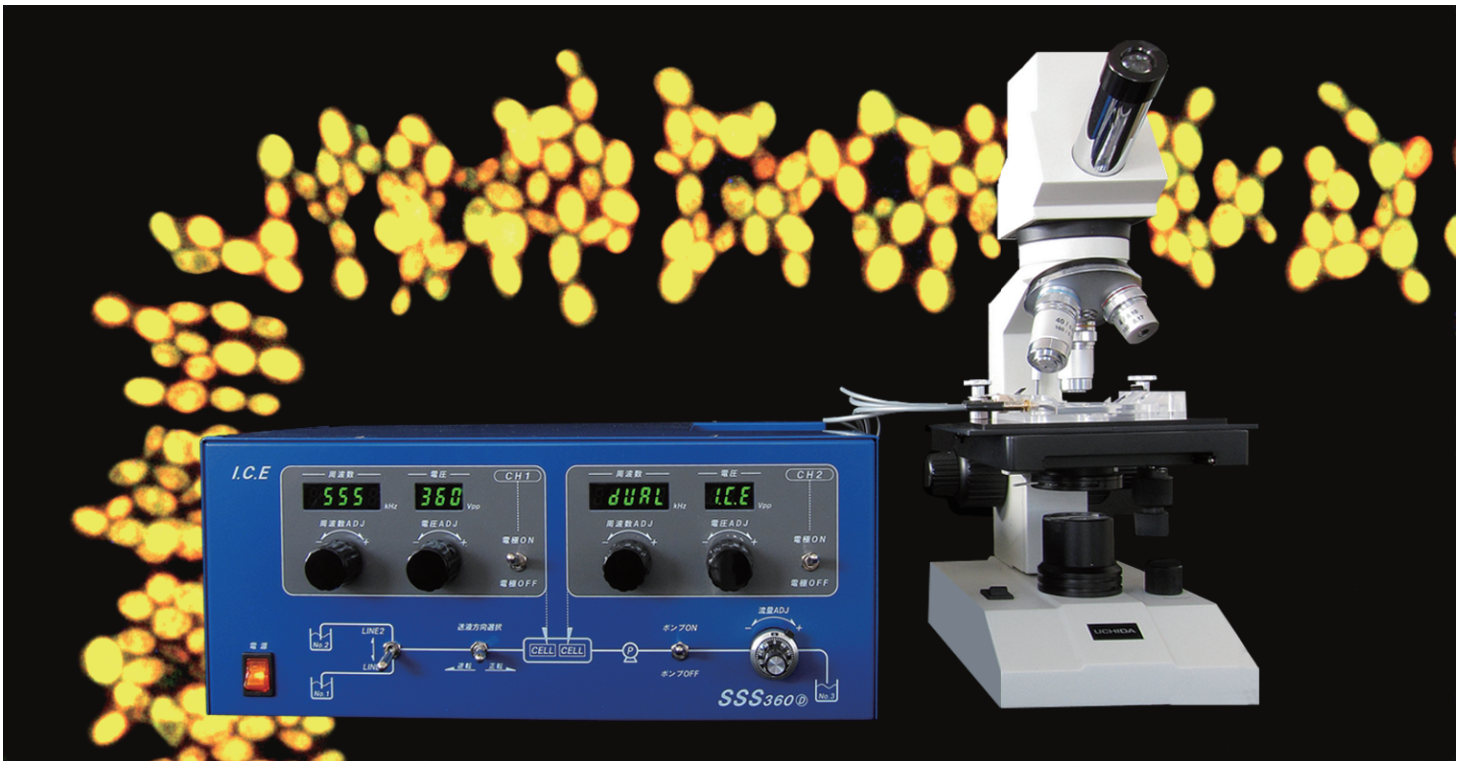


製品名

SSS 360[®]

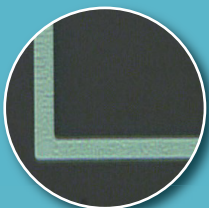
誘電体微粒子・濃縮・精製・抽出装置



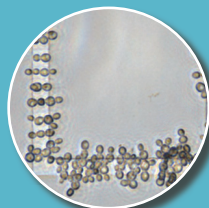
SSS360[®] は形状・性質あるいは状態（生／死、活性／損傷）の異なる対象細胞を個別に捕捉・観察する事を目的としています。細菌毎の電気特性の違いを利用し、水溶液検体から微生物や細胞などを短時間かつ効果的に分離精製・濃縮・抽出します。顕微鏡による検体中微生物の有無も即時観察できる為、食品および飲料メーカーにおけるスクリーニングツールとしても有用です。

※ 誘電体微粒子・微生物の濃縮・精製・抽出を行う際には、セルホルダー等のオプション品が必要となります。

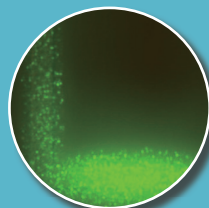
捕捉実験例



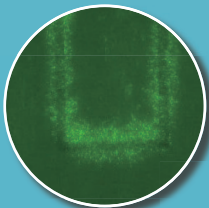
E. coli 捕捉実験



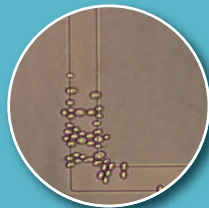
酵母捕捉実験



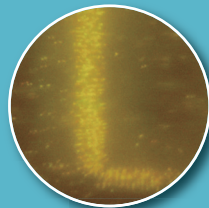
膜正常大腸菌蛍光染色



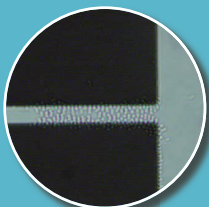
E. coli 生菌染色実験



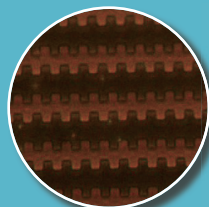
酵母捕捉実験



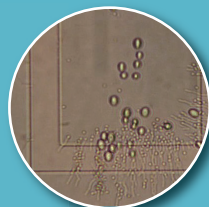
牛乳中大腸菌捕捉実験



乳酸菌捕捉実験

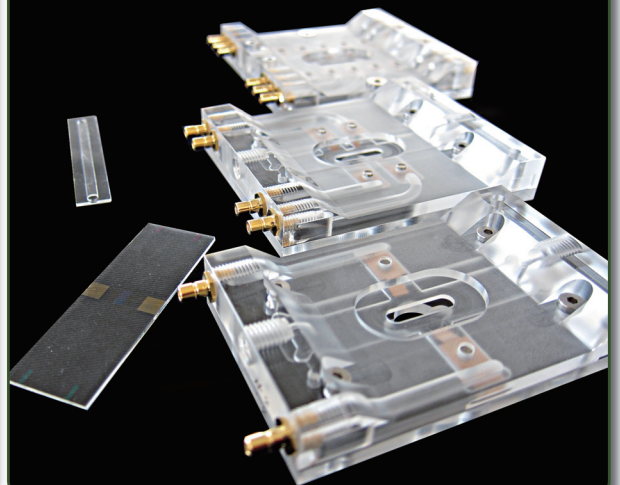


蛍光標準粒子実験



酵母及び枯草菌混合試料

- オプション品各種、取り揃えております。
(セルホルダ、電極、流路カバー等)
- 研究資材の設計提案から加工まで承ります。
どうぞお気軽にご相談下さい。



SSS360D の主な仕様

出力数	2 出力
出力波形	正弦波。1 ~ 5Vpp (前面つまみにて設定) 設定分解能 0.1V
出力周波数	100 ~ 10MHz (前面つまみにて設定)
設定分解能	100 ~ 1KHz ⇒10HzStep
	1K ~ 10KHz ⇒1KHzStep
	10K ~ 1MHz ⇒10KHzStep
	1MHz ~ 10MHz ⇒100KHzStep
出力波形制御	フィードバックによる安定化制御
出力波形モニター	モニター端子有り (BNC 端子)
表示器	LED ディスプレイ 各種電圧、周波数を表示
出力スイッチ	各出力毎に ON/OFFスイッチ有り
付加機能	外部機器用 AC100V
	USB 出力 (Bタイプ) / 各出力別 ※機器試験用 外部機器用 (顕微鏡用) 4.4V 電源出力
外形寸法	320 (W) × 140 (H) × 250 (D) mm (ゴム足含む。突起部コネクター部は除く)
電源	AC100V
質量	5 kg
オプション品	セルホルダ (シングル、ダブル各種) 電極 (シングル、ダブル各種) 流路カバー 顕微鏡

※ 誘電体微粒子・微生物の濃縮・精製・抽出を行う際には、セルホルダー等のオプション品が必要となります。

使用応用分野

SSS360D は、静電気 (誘電泳動) 力を利用して、コンタミの多い食品・飲料中から微生物を効率よく抽出精製する研究ツールで、顕微鏡によるリアルタイム観察可能です。使い方は簡単。お客様のご要望に応じたプロトコル作成をサポート致します。

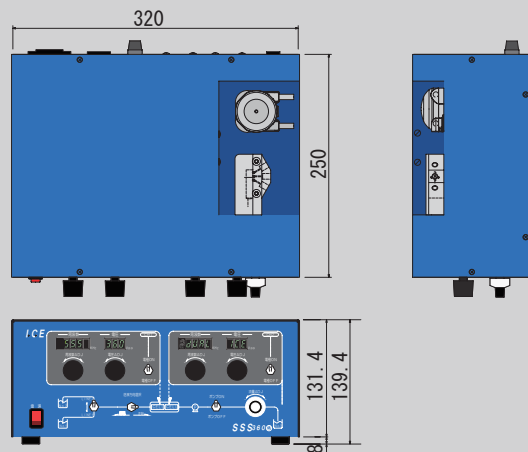
[使用例]

- ・溶液サンプルからの微生物回収システム研究
- ・溶液サンプル中微生物の生死菌分離スクリーニング研究 etc.

以下の分野でも使用が期待されます。

食品	発酵食品、加工食品、生鮮食品、食肉、外食、中食、各素材検査
飲料	飲料牛乳、ジュース、酒造、ミネラルウォーター等の検査
水質管理	上下水・プール・浴場・温泉・バラスト水
半導体	水質管理
製薬・化粧品	水質及び薬品検査
水中・土壌	生息微生物選別回収
臨床・医療	院内微生物検査
バイオ	DNA、RNA、タンパク質等の分離精製
環境	大気汚染物質中からのウィルス分離、河川中からの微生物分離
サンプル中からの微粒子回収用	微粒子サンプラー・新素材としての用途

外形寸法図 (単位: mm)



お問い合わせは下記へ

販売代理店



フィルテクノジャパン 株式会社

〒132-0025 東京都江戸川区松江2-16-6 TEL: 03 (5879) 9382 FAX: 03 (5879) 9383
URL: <http://www.filtechno.co.jp/> E-mail: enjoji@filtechno.co.jp

販売元



株式会社 アイシーエレクトロニクス

いわき事業所
〒971-8124 福島県いわき市小名浜住吉字不毛 13-5 TEL: 0246 (58) 2570 FAX: 0246 (58) 2571
URL: <http://www.ice-japan.jp/> E-mail: iwamoto@ice-japan.jp

製造元



株式会社 品川通信計装サービス

〒971-8125 福島県いわき市小名浜島字高田町 44 番地の 7 (島工業団地内) TEL: 0246 (58) 3334 FAX: 0246 (58) 3335
URL: <http://www.sinagawa-tsushin.co.jp/> E-mail: support@sinagawa-tsushin.co.jp